

PD Skořepka 2NP NO

Datum: 21.09.2020
Zpracovatel:



Beghelli - Elplast a.s.

Porici 3A
603 16 Brno

Zpracovatel
Telefon
Fax
e-mail

Obsah

PD Skořepka 2NP NO

Titulní strana projektu	1
Obsah	2
Kusovník svítidel	3
NO : 2.01 Parkovací plocha	
Světelné scény	
Světelná scéna 1	
Shrnutí	4
NO : 2.03 Schodiště I	
Světelné scény	
Světelná scéna 1	
Shrnutí	5
NO : 2.04 Schodiště II	
Světelné scény	
Světelná scéna 1	
Shrnutí	6



Beghelli - Elplast a.s.

Porici 3A
603 16 Brno

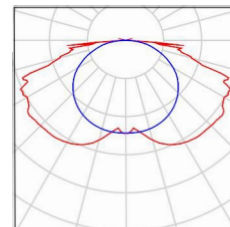
Zpracovatel
Telefon
Fax
e-mail

PD Skořepka 2NP NO / Kusovník svítidel

18 ks

Beghelli S.p.A. 32094 Formula65
C. výrobku: 32094
Světelný tok (Svítilno): 0 lm
Světelný tok (Zdroje:): 0 lm
Výkon svítidla: 0.0 W
Nouzové osvětlení: 547 lm, 4.3 W
Klasifikace svítidel dle CIE: 100
Kód CIE Flux Code: 34 66 91 100 99
Osazení: 1 x LED (Opravný faktor 1.000).

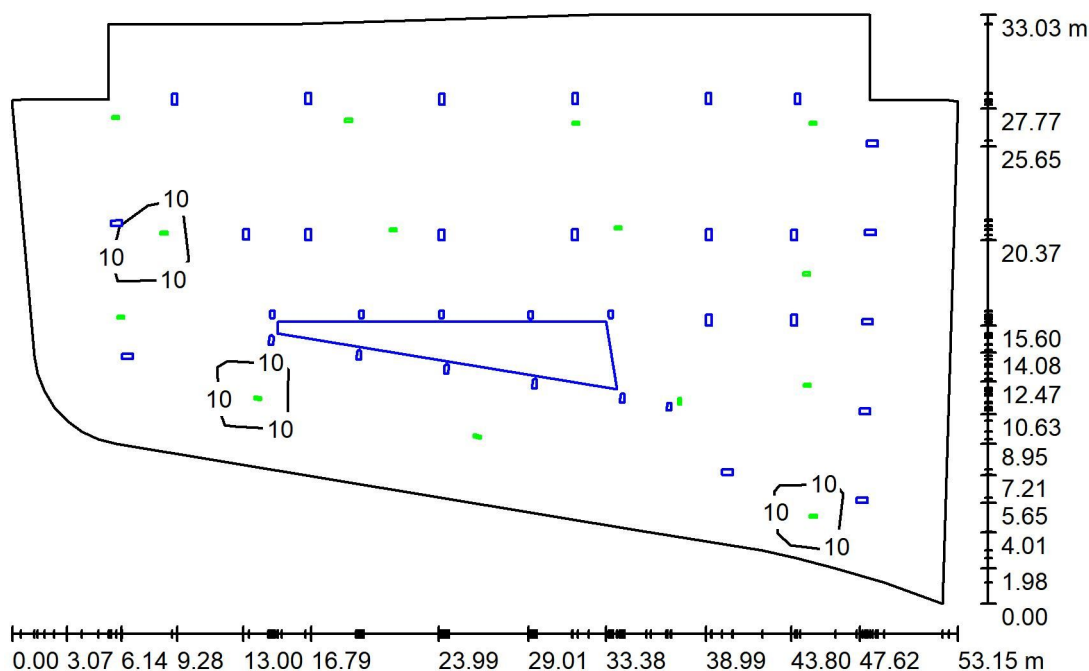
Obrázek svítidla najdete
v našem katalogu
svítidel.



Beghelli - Elplast a.s.

Porici 3A
603 16 BrnoZpracovatel
Telefon
Fax
e-mail

NO : 2.01 Parkovací plocha / Světelná scéna 1 / Shrnutí



Výška místnosti: 2.400 m, Činitel údržby: 0.78

Hodnoty v Lux, Měřítko 1:425

Plocha	ρ [%]	E_m [lx]	E_{min} [lx]	E_{max} [lx]	E_{min} / E_m
Uživatelská úroveň	/	4.09	0.24	37	0.059
Podlaha	20	4.00	0.24	26	0.059
Strop	70	0.01	0.00	0.55	0.039
Stěny (40)	13	1.22	0.03	31	/

Uživatelská úroveň:

Výška: 0.850 m
 Rastr: 11 x 17 Body
 Okrajová zóna: 0.000 m

Scéna s nouzovým osvětlením (EN 1838):

Vypočítává se pouze přímé světlo. Podíl odraženého světla se nebere v úvahu.

Kusovník svítidel

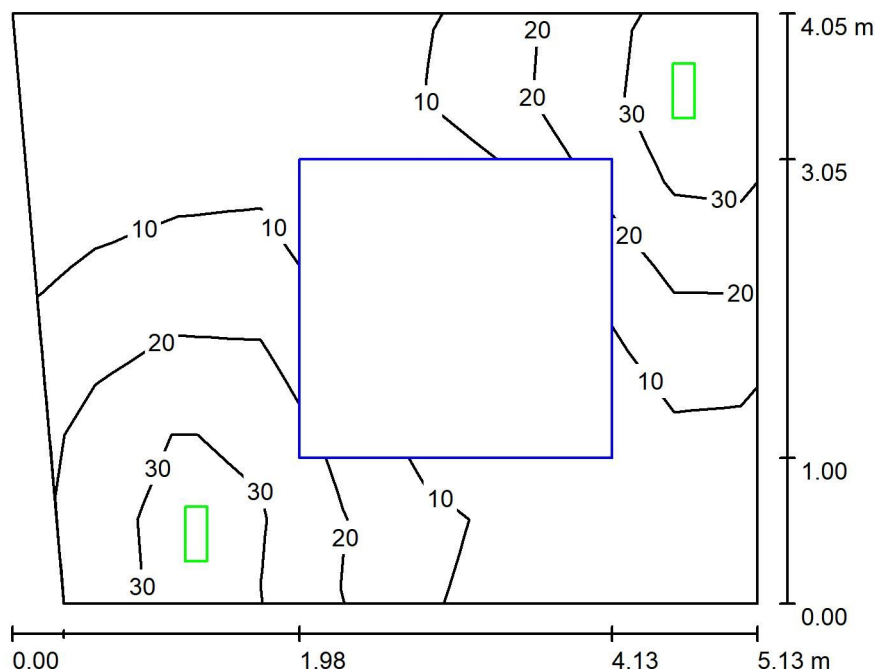
Č.	ks	Označení (Opravný faktor)	Φ (Svítidlo) [lm]	Φ (Zdroje:) [lm]	P [W]
1	14	Beghelli S.p.A. 32094 Formula65 (1.000)	547	550	4.3
Celkem:			7664	7700	60.2

Specifický příkon: $0.04 \text{ W/m}^2 = 1.07 \text{ W/m}^2/100 \text{ lx}$ (Základní plocha: 1377.19 m^2)

Beghelli - Elplast a.s.

Porici 3A
603 16 BrnoZpracovatel
Telefon
Fax
e-mail

NO : 2.03 Schodiště I / Světelná scéna 1 / Shrnutí



Výška místnosti: 2.400 m, Montážní výška: 2.400 m, Činitel údržby: 0.75

Hodnoty v Lux, Měřítko 1:52

Plocha	ρ [%]	E_m [lx]	E_{min} [lx]	E_{max} [lx]	E_{min} / E_m
Uživatelská úroveň	/	16	3.15	36	0.195
Podlaha	20	11	3.47	16	0.310
Strop	70	0.04	0.00	0.53	0.016
Stěny (4)	50	14	0.08	345	/

Uživatelská úroveň:

Výška: 0.850 m
 Rastr: 9 x 7 Body
 Okrajová zóna: 0.000 m

Scéna s nouzovým osvětlením (EN 1838):

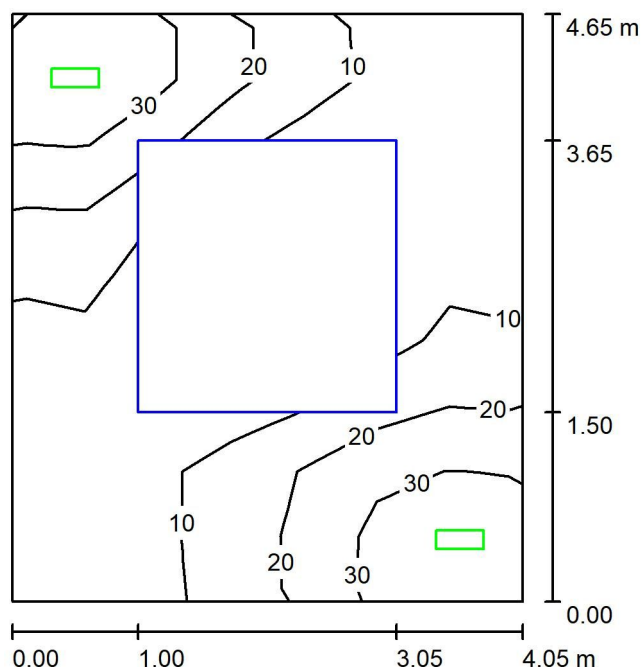
Vypočítává se pouze přímé světlo. Podíl odraženého světla se nebere v úvahu.

Kusovník svítidel

Č.	ks	Označení (Opravný faktor)	Φ (Svítidlo) [lm]	Φ (Zdroje:) [lm]	P [W]
1	2	Beghelli S.p.A. 32094 Formula65 (1.000)	547	550	4.3
Celkem:			1095	1100	8.6

Specifický příkon: $0.43 \text{ W/m}^2 = 2.66 \text{ W/m}^2/100 \text{ lx}$ (Základní plocha: 20.04 m^2)

Beghelli - Elplast a.s.

Porici 3A
603 16 BrnoZpracovatel
Telefon
Fax
e-mail**NO : 2.04 Schodiště II / Světelná scéna 1 / Shrnutí**

Výška místnosti: 2.400 m, Montážní výška: 2.400 m, Činitel údržby: 0.78

Hodnoty v Lux, Měřítko 1:60

Plocha	ρ [%]	E_m [lx]	E_{min} [lx]	E_{max} [lx]	E_{min} / E_m
Uživatelská úroveň	/	17	4.05	37	0.242
Podlaha	20	11	4.38	17	0.388
Strop	70	0.04	0.00	0.56	0.014
Stěny (4)	50	15	0.08	332	/

Uživatelská úroveň:

Výška: 0.850 m
 Rastr: 7 x 9 Body
 Okrajová zóna: 0.000 m

Scéna s nouzovým osvětlením (EN 1838):

Vypočítává se pouze přímé světlo. Podíl odraženého světla se nebere v úvahu.

Kusovník svítidel

Č.	ks	Označení (Opravný faktor)	Φ (Svítlidlo) [lm]	Φ (Zdroje:) [lm]	P [W]
1	2	Beghelli S.p.A. 32094 Formula65 (1.000)	547	550	4.3
Celkem:			1095	1100	8.6

Specifický příkon: $0.46 \text{ W/m}^2 = 2.73 \text{ W/m}^2/100 \text{ lx}$ (Základní plocha: 18.83 m^2)